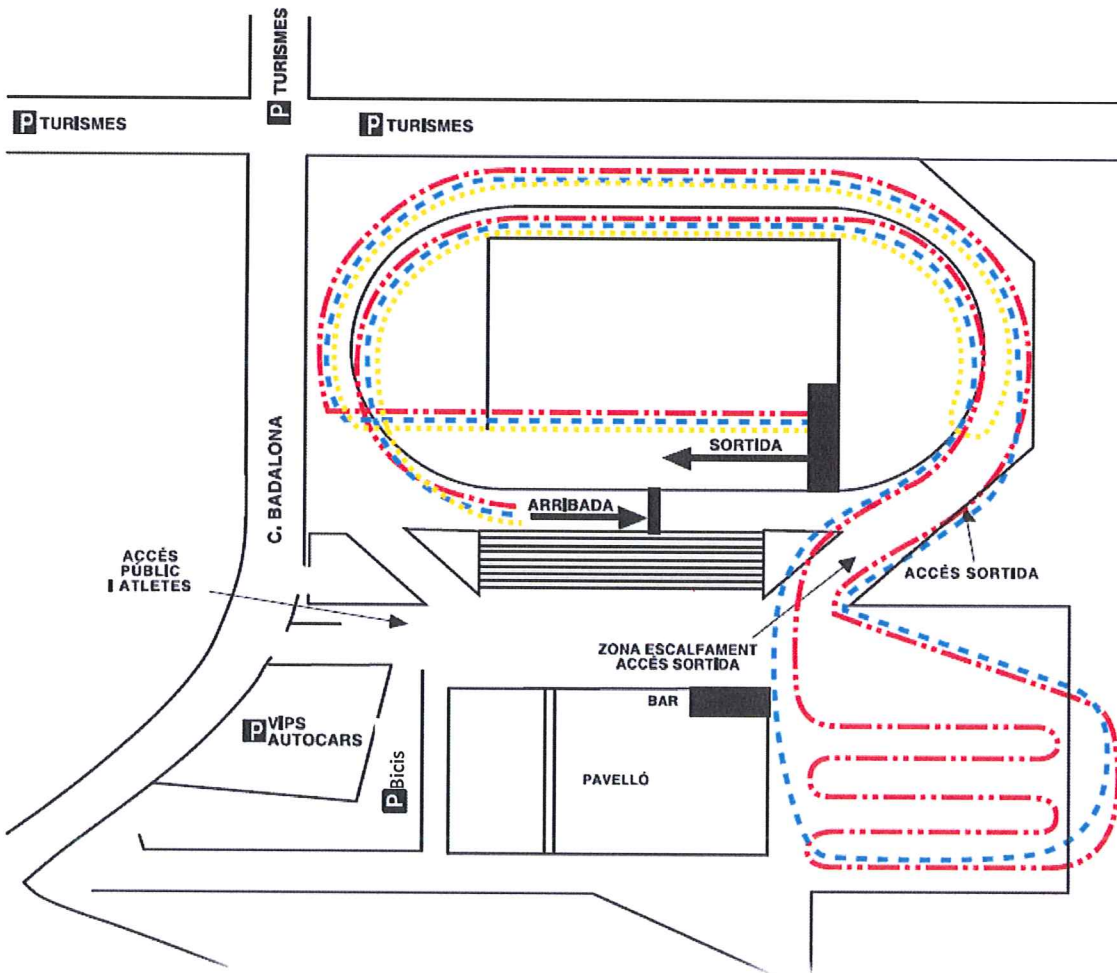


Ho organitza: **CONSELL ESPORTIU DEL VALLES OCCIDENTAL**
TENASSA

Amb el suport de: **Ajuntament de Terrassa** **Generalitat de Catalunya** **Esportcat**

I la col·laboració de: **Carrefour** **COBEGA, S.A.** **base** **Bentosponts**



PLÀNOL



CIRCUIT A ——— 1500 m
CIRCUIT B ——— 1150 m

ART. 1r.- ORGANITZACIÓ

El Consell Esportiu del Vallès Occidental Terrassa organitza el Campionat de Cros, en les categories infantil, cadet i juvenil el **dissabte 16 de novembre de 2013** i en les categories prebenjamí, benjamí i aleví el **diumenge 17 de novembre de 2013** al circuit de Can Jofresa de Terrassa, sota el control tècnic de la delegació de Jutges de Terrassa.

ART. 2n.- HORARIS

Dissabte 16 de novembre			
10.00h Juvenil	M 96-97	2.500m	1vB + 1vA
10.20h Juvenil	F 96-97	1.500m	1vA
10.40h Cadet	M 98-99	2.500m	1vB + 1vA
11.00h Cadet	F 98-99	1.500m	1vA
11.20h LLIURAMENT DE PREMIS			
12.00h Infantil (2n any)	M 2000	2.150m	2vB
12.20h Infantil (2n any)	F 2000	1.500m	1vA
12.40h Infantil (1r any)	M 2001	2.150m	2vB
13.00h Infantil (1r any)	F 2001	1.500m	1vA
13.20h LLIURAMENT DE PREMIS			
09.30h Aleví (2n any)	M 2002	1.500m	1vA
09.45h Aleví (2n any)	F 2002	1.150m	1vB
10.00h Aleví (1r any)	M 2003	1.500m	1vA
10.15h Aleví (1r any)	F 2003	1.150m	1vB
10.30h LLIURAMENT DE PREMIS			
10.50h Benjamí (2n any)	M 2004	1.150m	1vB
11.05h Benjamí (2n any)	F 2004	1.150m	1vB
11.20h Benjamí (1r any)	M 2005	1.150m	1vB
11.40h Benjamí (1r any)	F 2005	1.150m	1vB
11.50h LLIURAMENT DE PREMIS			
12.00h Prebenjamí (2n any)	M 2006	650m	1vC
12.20h Prebenjamí (2n any)	F 2006	650m	1vC
12.40h Prebenjamí (1r any)	M 2007	650m	1vC
13.00h Prebenjamí (1r any)	F 2007	650m	1vC
Diumenge 17 de novembre			

ART. 3r.- INSCRIPCIONS

Les inscripcions s'efectuaran en els fulls oficials al Consell Esportiu, amb el segell i signatura de l'escola/entitat, **abans de les 20h. del dimarts dia 12 de novembre.**

ART. 4t.- PARTICIPACIÓ

Hi podran participar tots els joves, sigui quina sigui la seva nacionalitat, que cursin estudis en un centre d'ensenyament i aquells esportistes d'entitats o clubs que ho desitgin del nostre àmbit territorial. És **obligatori que tots els centres d'ensenyament, entitats o clubs tinguin un responsable a la jornada.**

ART. 5è.- CLASSIFICACIONS

- a) **Individual:** classificació per ordre d'arribada. **Medalles als 8 primers esportistes classificats/des de cada categoria i sexe.** Excepte la categoria prebenjamí que tindrà un obsequi cada participant.
- b) **Per equips d'escoles:** s'establirà sumant els punts obtinguts pels 4 primers classificats/des de cada centre/entitat. L'equip que tingui menys punts serà el guanyador. En cas d'empat, guanyarà aquell que tingui el millor 4t. **Hi haurà trofeu als tres primers equips dels centres educatius classificats de cada categoria i sexe.** Excepte la categoria prebenjamí.

ART. 6è.- RESULTATS

Els resultats es podran consultar:

- a) al Consell Esportiu del Vallès Occidental Terrassa
b) a l'adreça d'internet: <http://www.ceterrassa.com>
c) al blog: www.consellavui.blogspot.com

ART. 7è.- CLASSIFICACIÓ PER LA FINAL NACIONAL

Les classificacions per a les finals territorials i/o nacionals s'establiran en funció de les directrius del Consell Català de l'Esport.

ART. 8è.- ESCALFAMENT I ACCÉS A LA SORTIDA

S'utilitzarà la zona establerta en el plaol del circuit i no podrà esclafar-se en el mateix circuit durant el decurs de les proves, sota possible desqualificació. L'accés a la sortida es farà directament des de la zona d'escalfament.

ART. 9è.- RECLAMACIONS

Les reclamacions han de presentar-se per escrit al jutge-àrbitre, acompanyades de 30€ com a dipòsit, i només seran acceptades fins a 30' després d'haver-se conegut la classificació de la cursa. En cas de resolució favorable es retornarà el dipòsit.

ART. 10è.- SUSPENSÍO

En cas d'inclèmia meteorològica greu, el Consell Esportiu suspèn la jornada totalment o parcialment.

ART. 11è.-

Tot allò no previst en aquesta reglamentació serà resolt pel Comitè de Competició del CEVOT.

ART. 12è.-

L'organització no es fa responsable dels perjudicis morals o materials dels participants.

CALENDARI COMARCAL DE CROS, CURS 2013-2014

Diumenge	10 de novembre	Sant Cugat del Vallès	Campionat Local
Dissabte	16 de novembre	Terrassa	Campionat Local
Diumenge	17 de novembre	Terrassa	Campionat Local
Diumenge	24 de novembre	Rellinars	Campionat Local
Diumenge	15 de desembre	Rubí	Campionat Local
Diumenge	26 de gener	Castellbisbal	Campionat Local
Diumenge	A concretar		Final Nacional

AL CROS ESCOLAR, MILLOR A PEU, EN BICI O EN BUS

(Línies 7, 8, 9 i 10 parada "Pavelló")

El Consell Esportiu del Vallès Occidental Terrassa conjuntament amb Bicicleta Terrassa Club (Biter) vol animar a les famílies a accedir amb bicicleta a la Zona Esportiva Municipal de Can Jofresa amb motiu del Campionat de Cros Escolar oferint un servei d'aparcament vigilat i gratuït de bicicletes.

Totes les persones que vinguin amb bicicleta tindran una inspecció tècnica gratuïta de la bicicleta.

